

CR-180

PARTS CATALOG

FIRST EDITION

CR-180

100V	50/60Hz	M11-0461
120V	60Hz	M11-0463
220-240V	50/60Hz	M11-0464
220-240V KR	50/60Hz	M11-0466

Canon

SEPT. 2003

MY8-3199-000

序

このパーツ・カタログは、CR-180に対するサービス部品調達の手引として発行します。
サービス部品の要求は、キヤノン販売営業所にお問い合わせください。
製品に大きな変更がある場合は、改訂版のパーツ・カタログを発行しますが、その他の場合は随時新しい情報をお届けします。
このパーツ・カタログは当社品質保証部品質推進課が発行管理を行っています。

キヤノン電子株式会社
品質保証部 品質推進課

PREFACE

This Parts Catalog contains listings of parts used in the CR-180.
Diagrams are provided with the listings to aid the service technician in identifying clearly, the item to be ordered.

Whenever ordering parts, consult this Parts Catalog for all of the information pertaining to each item. Be sure to include in the Parts Request, the full item description, the item part number and the quantity.

Quality Assurance Center
Canon Electronics Inc.

版權所有，無斷轉載，引用を禁ず。
Copyright © 2003 Canon Electronics Inc

本マニュアルについては、機密保持等その取扱には十分注意して下さい。
万一取扱を誤りますと法律で処罰されることがあります。

Use of this manual should be strictly supervised to avoid disclosure of confidential information.

目 次

A 主要部品配置図

B イラスト索引

- 100 外装カバー部
- 200 イメージ・センサ部
- 210 ヘッド搬送部
- 220 搬送ガイド部
- 300 搬送部-1
- 310 搬送部-2
- 320 搬送部-3
- 400 駆動部-1
- 410 駆動部-2
- 420 駆動部-3
- 500 底カバー部
- 600 電装部

部品索引表

CONTENTS

A ASSEMBLY LOCATION DIAGRAM

B ILLUSTRATION INDEX



- 100 EXTERNAL COVERS
- 200 IMAGE SENSOR ASSEMBLY
- 210 HEAD FEED ASSEMBLY
- 220 FEED GUIDE ASSEMBLY
- 300 FEED ASSEMBLY-1
- 310 FEED ASSEMBLY-2
- 320 FEED ASSEMBLY-3
- 400 DRIVE ASSEMBLY-1
- 410 DRIVE ASSEMBLY-2
- 420 DRIVE ASSEMBLY-3
- 500 BOTTOM COVER ASSEMBLY
- 600 ELECTRICAL COMPONENTS

NUMERICAL INDEX

パーツカタログの見方

主要部品配置図について

部品図番号 (Figure No.) および各アセンブリの位置を捜すとき、主要部品配置図を用います。

図中  内は部品図名称,  内は部品図番号を示しています。

また、「イラスト索引」からも検索できます。

部品番号の捜し方

どのアセンブリに使用されている部品かを、主要部品配置図またはイラスト索引で調べその部品図番号 (Figure No.) のページをめくります。

部品図の中からその部品を見つけ、そのキーNo.を部品番号リストの中から捜し出せば、部品番号・部品名称を知ることができます。

注： 電源電圧・周波数等の仕様が異なる場合は、同一のキーNo.に複数の部品番号が記されているので“REMARKS”欄を注意して見るようにしてください。

部品番号リストについて

部品番号リストの内容項目は次のとおりです。

(1) 部品図番号およびキーNo. (FIGURE & KEY No.)

部品図番号は、各部品番号リスト欄の左上に示してあり、各部品図に対応しています。

また、キーNo. は、部品図中に示してある個々の部品に対応します。

(2) 部品番号 (PART NUMBER)

リストの2番目の欄には、部品番号が示してあります。部品を発注する際は、必ずこの番号を明示してください。NPNと記載されている部品はサービスパーツに設定されていません。

注： 部品番号の末尾3桁を訂番といいます。部品改良等の目的で部品の一部が変更になった場合、訂番が変わることがあります。これらの変更については、技術情報 (Service Information) で随時連絡されますので、常にこれらの情報も注意深く読むよう心がけてください。

(3) ランク (RANK)

Nと記載されている部品はサービスパーツに設定されていますが、在庫はされていません。注文を受けてからの受注生産になります。

(4) 使用個数 (Q'TY)

4番目の使用個数欄に示してある数字は、各部品図中における各部品の使用数量を示しています。

使用個数欄には数字の他に以下のアルファベット文字も表示されています。

AR 数量を限定せず、組立時に必要に応じた数量を使用するもの、および個数の明記できないもの

(5) 部品名称 (DESCRIPTION)

個々の部品の名称が英文と和文で記されています。部品発注の際、部品名称も必ず明示してください。

電気部品等の主な仕様・型番は、英文の末尾に記しているものもあります。

(6) 備考 (REMARKS)

電源電圧・周波数等の仕様の違いがある場合に、表示しています。

これらの表示のないものについてはすべての機械に適用できます。

部品索引表 (NUMERICAL INDEX)



部品番号の索引が巻末にあります。

部品番号がわかっていて、使用場所を調べる場合に活用できます。

索引表の左の欄が部品番号 (PART No.) , 中央の欄が部品図番号 (FIGURE No.) とキーNo. (KEY No.) , 右の欄が使用個数 (Q'TY) を示しています。

HOW TO USE PARTS CATALOG

Assembly Location Diagrams

These diagrams show Figure Number and the locations of major assemblies of the machine. Figure names are identified in rectangular boxes , and Figure numbers are identified in elliptic boxes . Also, it is possible to be found out by "Illustration Index".

Finding a Parts Number

Refer to the Assembly Location Diagrams or Illustration Index, and find out the Figure Number. Turn to the page (s), and find its Key Number. Refer to the Parts List, and find the Key Number, Part Number and Description.

Note : While looking for a Part Number, pay particular attention to the voltage listed in the "REMARKS" column to ensure that the Part Number selected is for your type of machine.

Part List pages

The Parts List pages contain the following columns and information.

(1) Figure and Key Number.

The first column shows the Figure Number of the illustration corresponding to the Parts List, and the Key Number that identifies the part on the illustration.

(2) Part Number.

The second column shows the Part Number for the part. This Number must be used when ordering replacement parts or assemblies. Parts marked "NPN" are not service parts.

Note : The last three digits (suffix) of the Parts Number are called the Revision Number. The Revision Number is changed of the part is modified. Information regarding such changes will be provided by Service Information Bulletins. These Bulletins should be read carefully.

(3) Rank.

Parts marked "N" are service parts, but are not stock items. They are produced on a special-order basis.

(4) Quantity (Q'ty).

The quantity shown in this column is the number of parts used in the figure.

This column indicates the following alphabets as well as numeric characters.

AR This indicates that the quantity of a part is not specified, allowing the use of the number of parts needed for assembly and that the quantity cannot be mentioned clearly.

(5) Description.

The Description column lists the description in Japanese and in English. When ordering the part, such description should be use as well as the part number. Some major specifications and type numbers are described at the end of the description in English.

(6) Remarks.

When there are differences in the specifications of power supply voltage or others, the differences are described in this column. If there are not such differences, the part is available for all machines.

Numerical Index

There is a Numerical Index at the end of this catalog. It can be used when looking for the location where the part is used, if you know the part number. The first column shows the Part Number, the second column lists the Figure and Key Number and the third column shows the used quantities.

FIGURE A ASSEMBLY LOCATION DIAGRAM
 主要部品配置図

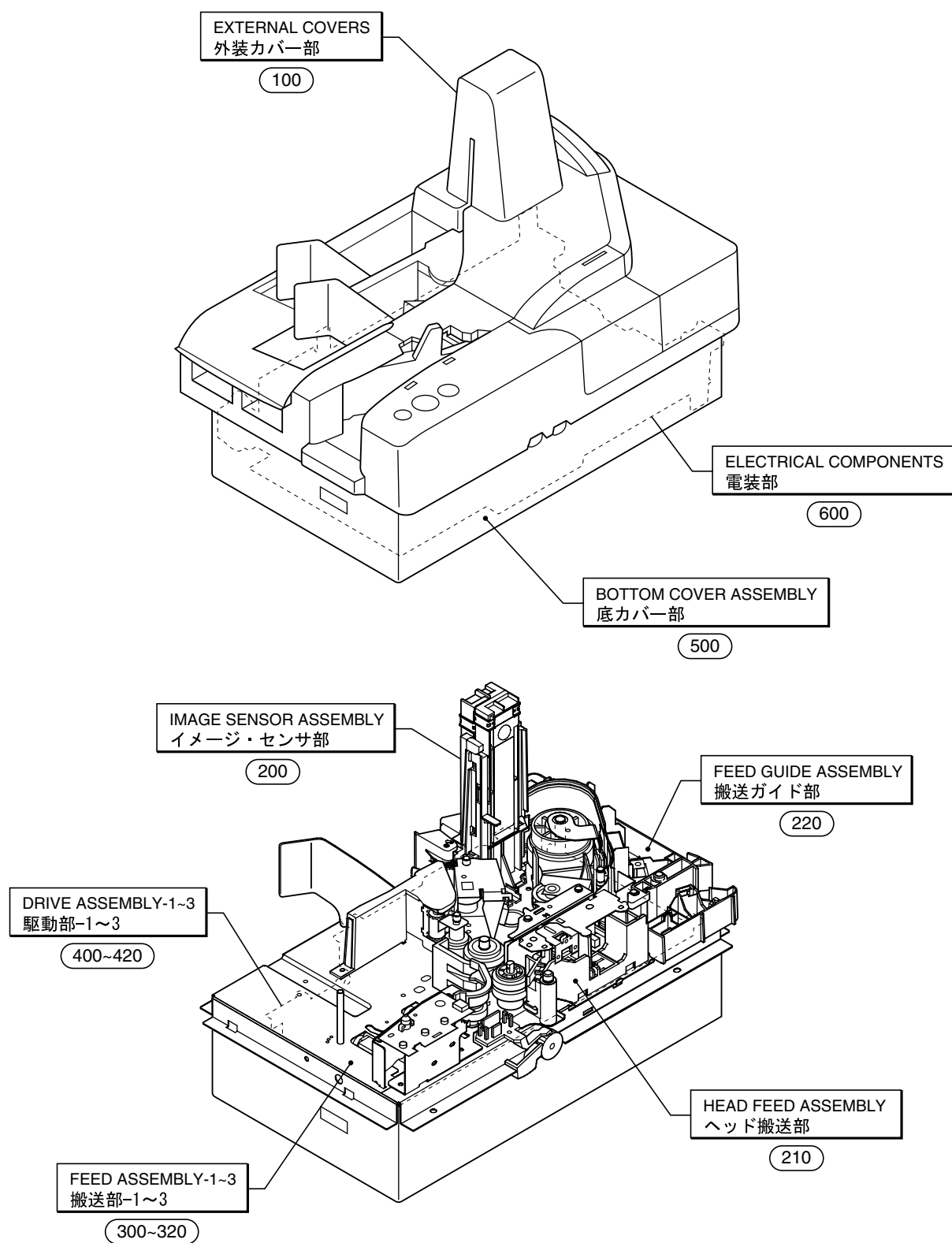


FIGURE B ILLUSTRATION INDEX

イラスト索引

FIGURE 100

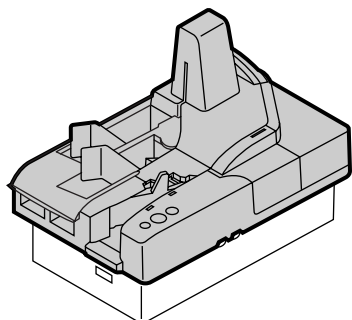


FIGURE 200

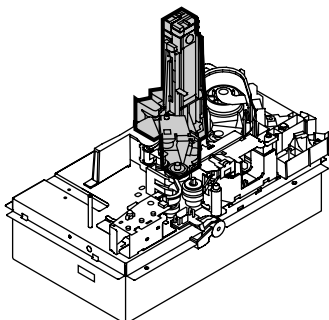


FIGURE 210

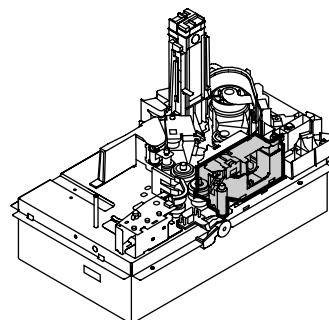


FIGURE 220

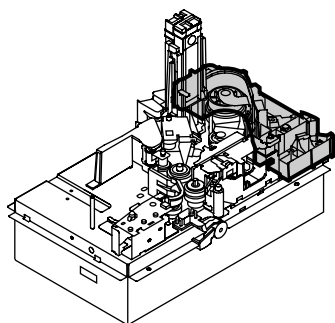


FIGURE 300

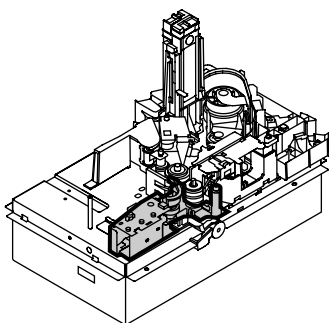


FIGURE 310

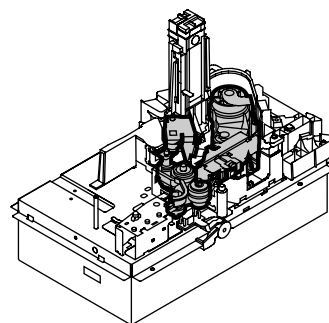


FIGURE 320

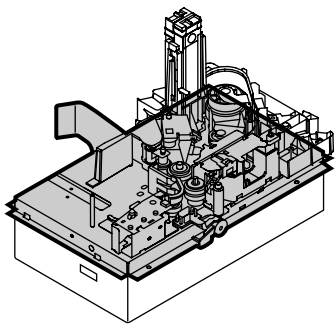


FIGURE 400

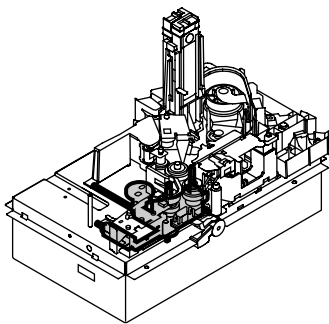


FIGURE 410

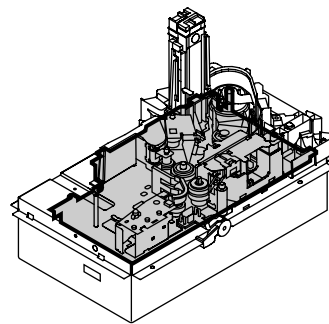


FIGURE 420

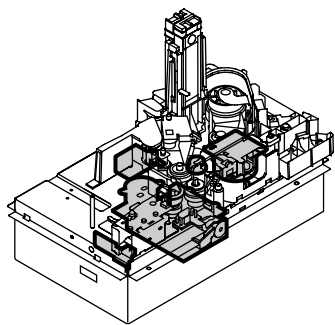


FIGURE 500

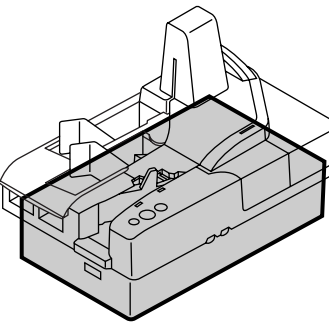


FIGURE 600

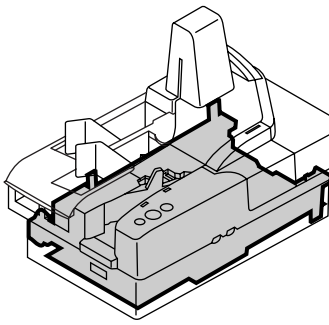


FIGURE 100 EXTERNAL COVERS 外装カバー部

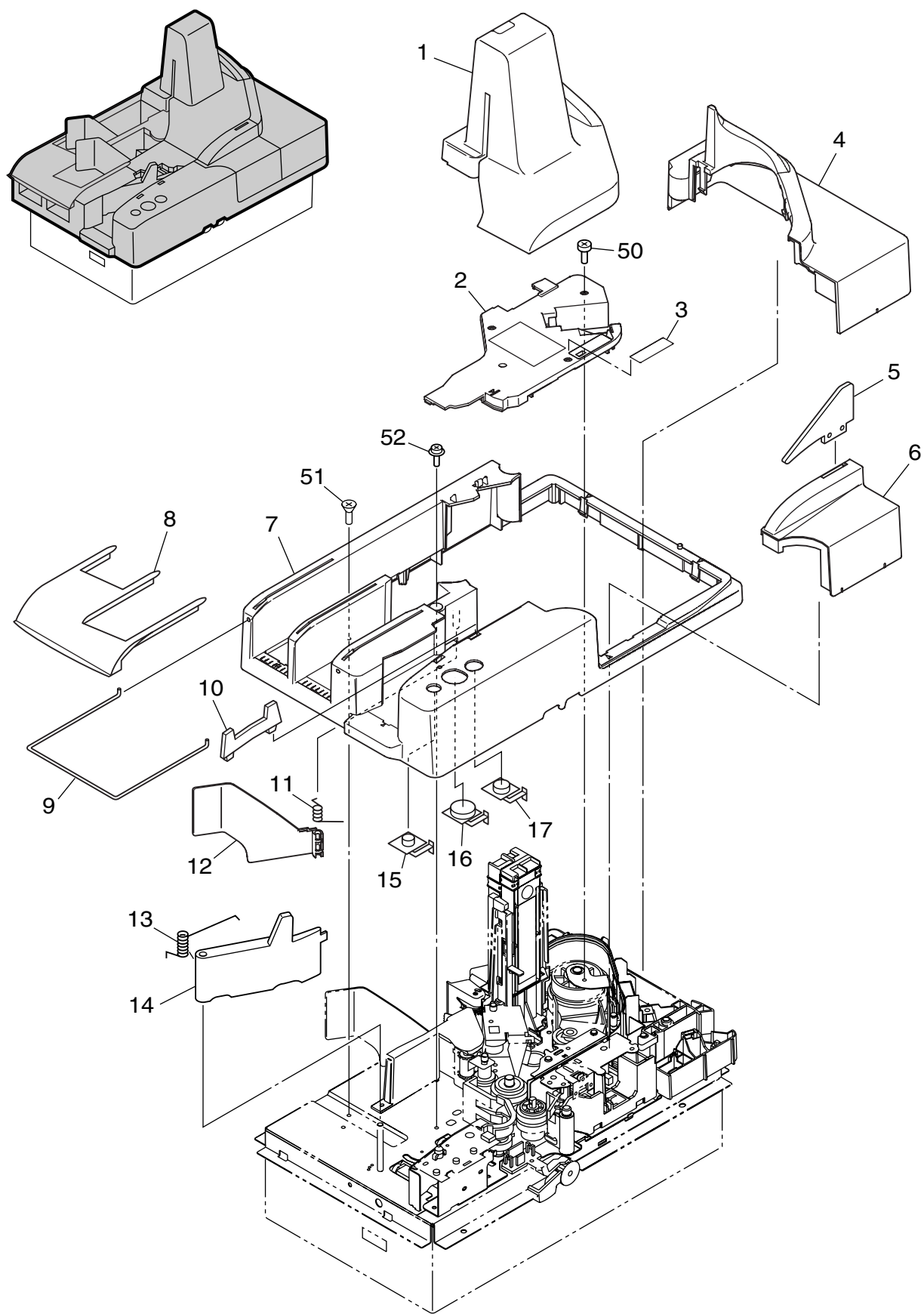


FIGURE & KEY NO.	PART NUMBER	R A N K	Q' T Y	DESCRIPTION	REMARKS
100 -	1		1	COVER, TOP メンテ カバー	
	2	N	1	COVER, MIDDLE ナカ カバー	
	3		1	LABEL, STATIC ELECTRICITY セイデンキ チュウイ ラベル	
	4		1	COVER, MAINTENANCE 2 ジャム カバー 2	
	5	N	1	GUIDE, FEED ハンソウ ホジョ ガイド	
6	MA2-6683-000		1	COVER, MAINTENANCE 1 ジャム カバー 1	
7	MF1-4272-000		1	COVER, MAIN メイン カバー	
8	MA2-6682-000	N	1	COVER, DELIVERY STOP ハイシ ストップパー 2	
9	MA2-6681-000	N	1	STOPPER, DELIVERY 1 ハイシ ストップパー 1	
10	MA2-6712-000	N	1	SUPPORT, JOGGER ジョガー サポート	
11	MA2-6655-000		1	SPRING, TORSION ハイシ トーション バネ	
12	MA2-6654-000	N	1	PLATE, DELIVERY HOLD ハイシ オサエ	
13	MA2-6644-000		1	SPRING, TORSION キュウシ オサエ バネ	
14	MA2-6643-000	N	1	PLATE, PICK-UP HOLD キュウシ オサエアツ パン	
15	MA2-6677-000	N	1	BUTTON, JOGGER ジョガー ボタン (SW1)	
16	MA2-6678-000	N	1	BUTTON, START スタート ボタン (SW2)	
17	MA2-6679-000	N	1	BUTTON, STOP ストップ ボタン (SW3)	
50	XB1-2300-405		3	SCREW, BH M3x4 バインド ビス M3 L4	
51	XB1-3300-605		1	SCREW, FLAT HEAD M3x6 サラビス M3 L6	
52	XB6-7300-609		1	SCREW, TP M3x6 ツバツキ ナベビス M3 L6	

FIGURE 200

IMAGE SENSOR ASSEMBLY イメージ・センサ部

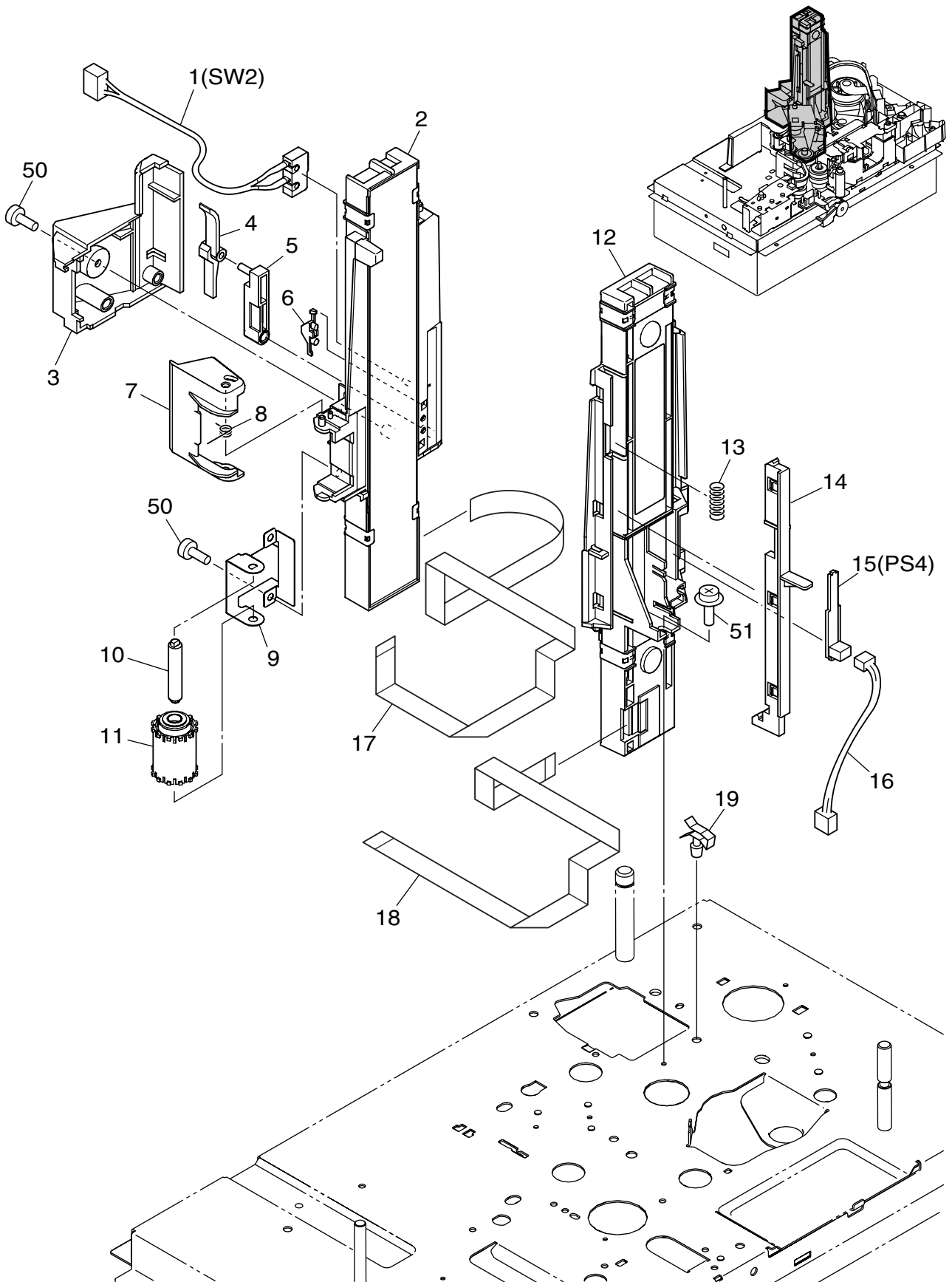


FIGURE & KEY NO.	PART NUMBER	RANK	QTY	DESCRIPTION	REMARKS	
200 -	1	MG1-3535-000	N	1	MICROSWITCH ASS'Y マイクロ SW タバセン	
	2	MG1-8254-000		1	IMAGE SENSOR UNIT, FRONT イメージ センサ F ユニット	
	3	MA2-6696-000		1	COVER, SENSOR センサー カバー	
	4	MA2-6660-000	N	1	ARM, DOOR SENSOR 1 ドア ケンチ アーム 1	
	5	MA2-6661-000	N	1	ARM, DOOR SENSOR 2 ドア ケンチ アーム 2	
6	MA2-6802-000	N	1	GUIDE, LIGHT ライト ガイド		
7	MA2-6694-000	N	1	CASE フタ		
8	MA2-6695-000		1	SPRING, TORSION フタ トーション バネ		
9	MA2-6697-000	N	1	PLATE, FOLLWER ROLLER ハイン ジュウドウ ローラ バネ		
10	MA2-6700-000	N	1	SHAFT, FOLLOWER ROLLER ハイン ジュウドウ ローラ ジク		
11	MF1-4236-000		1	ROLLER, FOLLOWER DELIVERY ハイン ジュウドウ ローラ		
12	MG1-8255-000		1	IMAGE SENSOR UNIT, BACK イメージ センサ B ユニット		
13	MS1-2467-000		1	SPRING, COMPRESSION アッシュク バネ		
14	MA2-6698-000	N	1	LEVER, SENSOR OPEN センサー カイヘイ レバー		
15	MG1-3533-000		1	PCB ASS'Y, REGISTRATION SENSOR レジスト センサ PCB		
16	MG1-3536-000		1	CABLE ASS'Y, DELIVERY SENSOR ハイン センサー タバセン		
17	MH2-5315-000		1	FPC, READING UNIT, FRONT オモテ シールド FFC		
18	MH2-5316-000		1	FPC, READING UNIT, BACK ウラ シールド FFC		
19	WT2-0507-000		1	CLAMP, CABLE ヨコガタ クランプ		
50	XB4-7300-809		3	SCREW, TAP, BH M3x8 B タイト バンド ビス M3 L8		
51	XB6-7300-609		1	SCREW, TP M3x6 ツバツキ ナベビス M3 L6		

FIGURE 210

HEAD FEED ASSEMBLY ヘッド搬送部

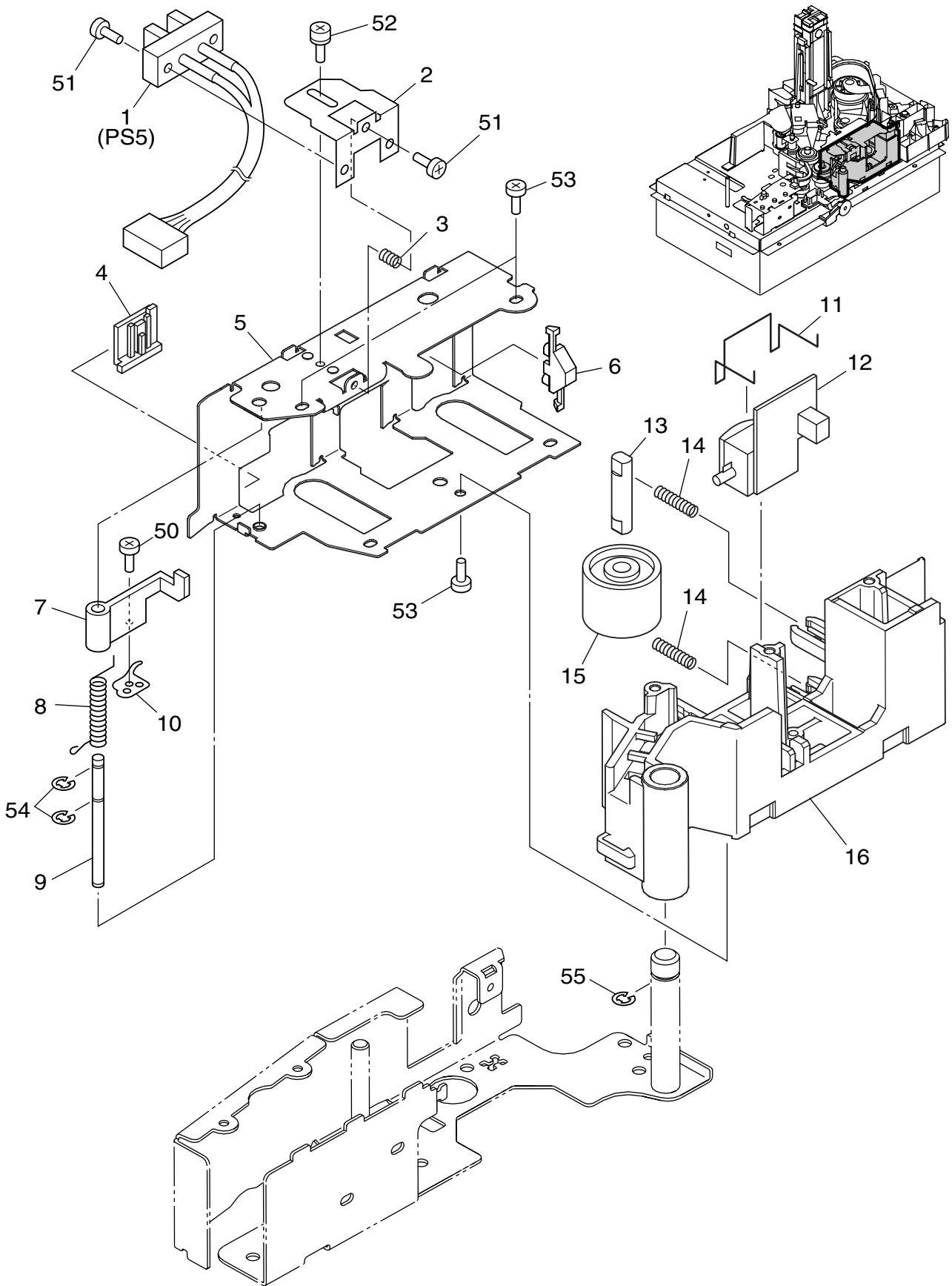


FIGURE & KEY NO.	PART NUMBER	R A N K	Q' T Y	DESCRIPTION	REMARKS
210 -	1		1	DOUBLE FEED SENSOR ASS'Y ジュウソウ ケンチ センサ	
	2	N	1	PLATE, SENSOR センサー ステイ	
	3		1	SPRING, COMPRESSION ジュウソウ ケンチ チョウセイ バネ	
	4		1	MAGNET UNIT, OUTSIDE マグネット ユニット	
	5	N	1	GUIDE, FEED, UPPER OUTSIDE ハンソウ ガイド ウエ ソト	
6	MA2-6802-000	N	1	GUIDE, LIGHT ライト ガイド	
7	MA2-6638-000	N	1	LEVER, DOUBLE FEED ジュウソウ レバー	
8	MA2-6641-000		1	SPRING, TORSION ジュウソウ レバー バネ	
9	MA2-6640-000	N	1	SHAFT, DOUBLE FEED LEVER ジュウソウ レバー ジク	
10	MA2-5545-000		1	LEVER, DOUBLE FEED 2 ジュウソウ レバー 2	
11	MA2-6704-000	N	1	CLIP, HEAD ヘッド クリップ	
12	MF1-4232-000		1	MAGNETIC HEAD UNIT ジキ ヘッド クミタテ	
13	MA2-6635-000	N	2	SHAFT, FOLLOWER ROLLER S ジュドウ コロ S ジク	
14	MS1-2460-000		4	SPRING, COMPRESSION ジュドウ コロ S バネ	
15	MF1-4237-000		2	ROLLER, FOLLOWER S ジュドウ コロ S	
16	MA2-6633-000	N	1	HOLDER, MAGNETIC HEAD ヘッド ホルダー	
50	XB1-2200-405		1	SCREW, BH M2x4 バインド ビス M2 L4	
51	XB1-2300-605		3	SCREW, BH M3x6 バインド ビス M3 L6	
52	XB2-8300-605		1	SCREW, BH W/W-WASHER M3x6 バネ ヒラザツキ ビス M3 L6	
53	XB4-7300-809		3	SCREW, TAP, BH M3x8 B タイト バンド ビス M3 L8	
54	XD2-1100-322		2	RING, E 3.2 キンテイ ワツシヤ E3. 2	
55	XD2-1100-642		1	RING, E 6.4 キンテイ ワツシヤ E6. 4	

FIGURE 220

FEED GUIDE ASSEMBLY 搬送ガイド部

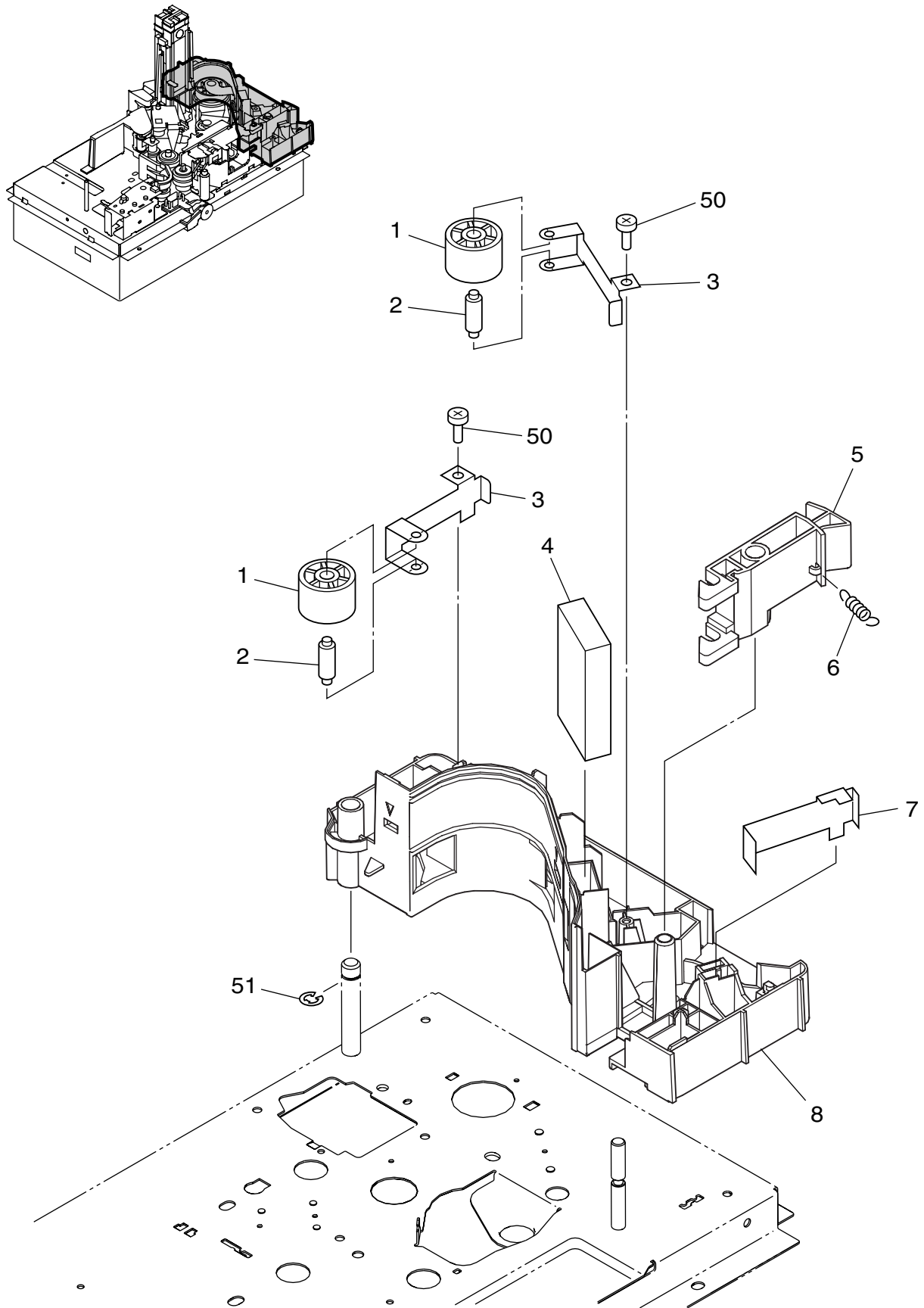


FIGURE & KEY NO.	PART NUMBER	RANK	QTY	DESCRIPTION	REMARKS
220 -	1 MF1-4237-000		2	ROLLER, FOLLOWER S ジュドウ コロ S	
	2 MA2-6674-000	N	2	SHAFT, FOLLOWER ROLLER L ジュウドウ コロ ジク L	
	3 MA2-6675-000	N	2	PLATE, FOLLOWER ROLLER L ジュウドウ コロ バネ L	
	4 MA2-6690-000		1	PAD, DRAIN インク キュウシュウタイ	
	5 MA2-6671-000	N	1	BUTTON, OPEN カイヘイ ボタン	
6	MS1-2465-000		1	SPRING, TENSION カイヘイ コイル バネ	
7	MA2-6672-000	N	1	PLATE, OPEN メンテナンス カイヘイ イタバネ	
8	MA2-6670-000	N	1	GUIDE, FEED, MIDDLE OUTSIDE ハンソウ ガイド ナカ ソト	
50	XB4-7300-809		2	SCREW, TAP, BH M3x8 Bタイト バンドビス M3 L8	
51	XD2-1100-642		1	RING, E 6.4 キンテイ ワツシヤ E6. 4	

FIGURE 300

FEED ASSEMBLY-1 搬送部-1

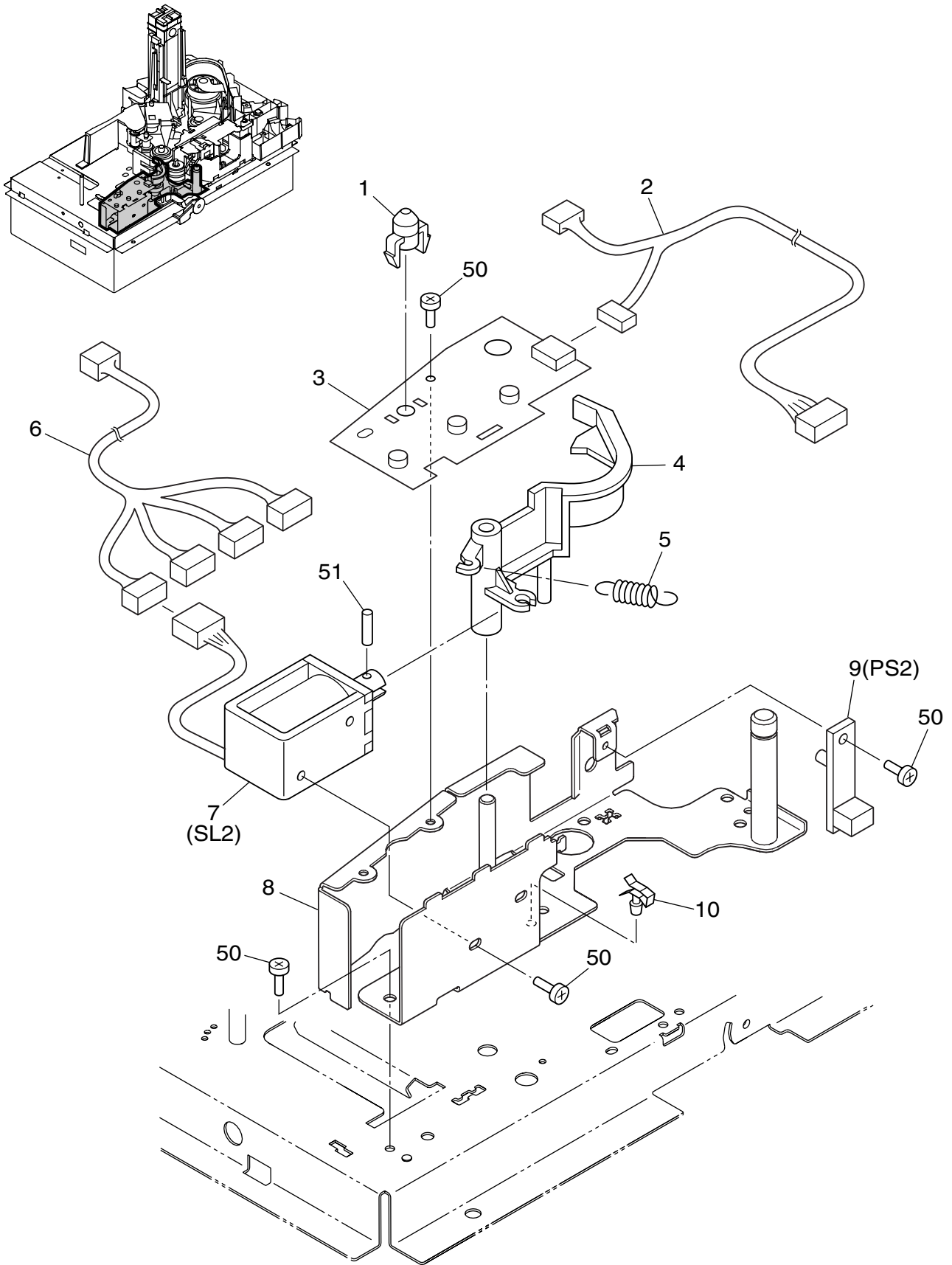


FIGURE & KEY NO.	PART NUMBER	R A N K	Q' T Y	DESCRIPTION	REMARKS	
300 -	1	MA2-6680-000	N	1	WINDOW, POWER デンゲン ヒョウジマド	
	2	MG1-3553-000		1	CABLE ASS'Y, OPERATION PANEL オペパネ タバセン	
	3	MG1-3529-000		1	PCB ASS'Y, OPERATION ソウサ パネル PCB	
	4	MA2-6628-000	N	1	SHUTTER シャッター	
	5	MS1-2466-000		1	SPRING, TENSION シャッター バネ	
6	MG1-3552-000		1	CABLE ASS'Y, SENSOR センサー タバセン		
7	MH7-5037-000		1	SOLENOID, DC DC ソレノイド		
8	MF1-4228-000	N	1	GUIDE, ENTRANCE PICK-UP キュウシ イリグチ ガイド		
9	MG1-3528-000		1	PCB ASS'Y, PAPARE SENSOR ペーパー センサ PCB		
10	WT2-0507-000		1	CLAMP, CABLE ヨコガタ クランプ		
50	XB1-2300-405		10	SCREW, BH M3x4 バインド ビス M3 L4		
51	XD3-1300-082		1	PIN, SPRING 3x8 スプリング ピン (3x8)		

FIGURE 310

FEED ASSEMBLY-2 搬送部-2

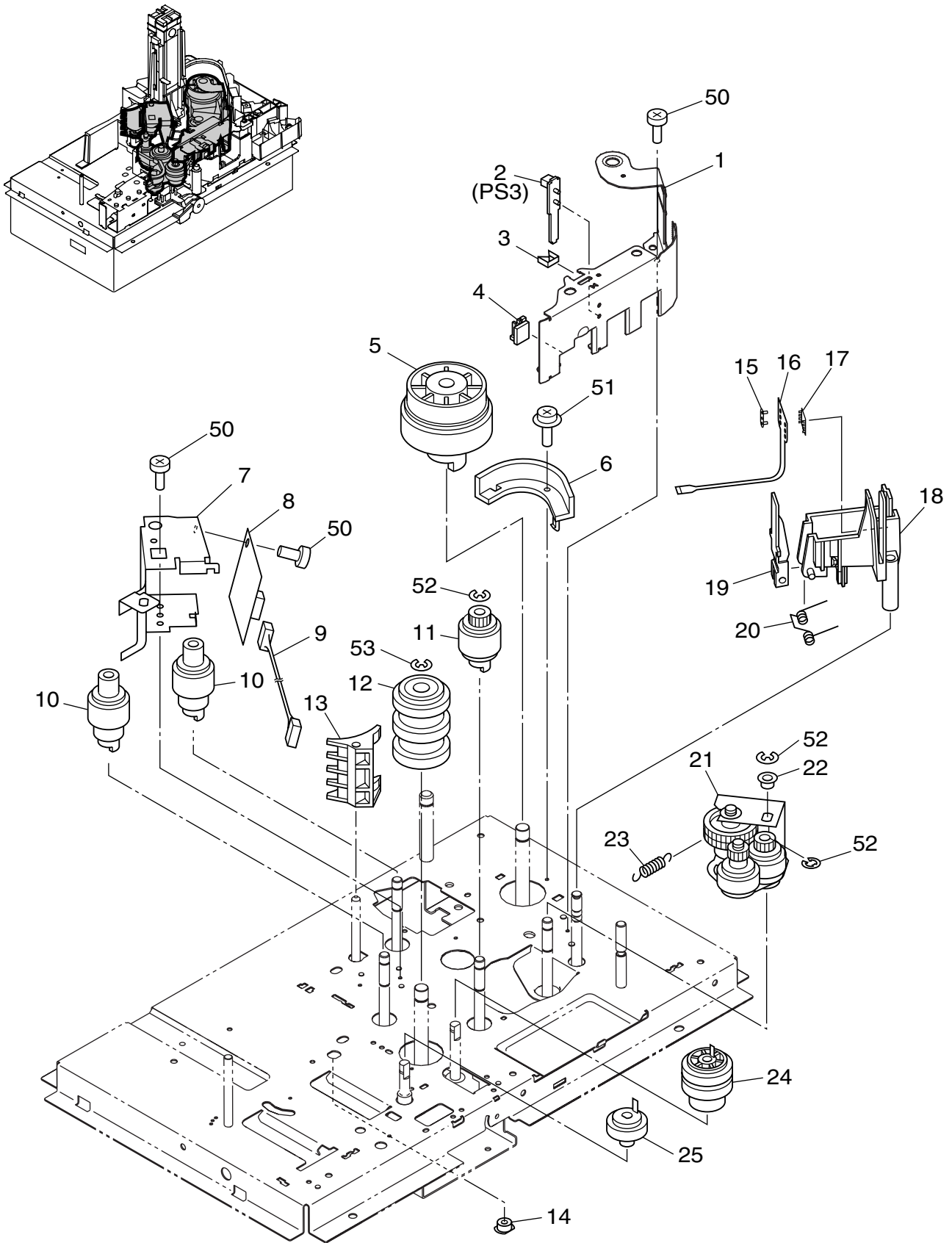


FIGURE & KEY NO.	PART NUMBER	R A N K	Q' T Y	DESCRIPTION	REMARKS
310 -	1 MF1-4233-000	N	1	GUIDE, FEED UPPER INSIDE ハンソウ ガイド ウェ ウチ	
	2 MG1-3533-000	N	1	PCB ASS'Y, REGISTRATION SENSOR レジスト センサ PCB	
	3 WT2-5056-000		1	CLAMP, CABLE エッジ サドル	
	4 MG1-3532-000	N	1	MAGNET UNIT, INSIDE マグネット ユニット	
	5 MF1-4226-000		1	ROLLER, LARGE ダイ ローラ	
6 MA2-6621-000	N	1	GUIDE, LARGE ROLLER UNDER ダイ ローラ シタ ガイド		
7 MA2-6652-000	N	1	GUIDE, SORTING LOWER ソート ガイド シタ		
8 MG1-3431-000		1	PCB ASS'Y, IMPRINTER DRIVE IP-DRIVE PCB U		
9 MG1-3551-000		1	CABEL ASS'Y, IMPRINTER エンドーサー タバセン		
10 MF1-4227-000		2	ROLLER, DELIVERY ハインシ ローラ		
11 MF1-4224-000			1 ROLLER, FEED ハンソウ ローラ		
12 MG1-3530-000			1 ROLLER, SEPARATION ブンリ ローラ ユニット		
13 MA2-6646-020	N	1	FLAPPER フラッパー		
14 RS5-1021-000		1	BUSHING ジクウケ		
15 MA2-6841-000	N	1	STOPPER, FPC フレキ オサエ		
16 MH1-0655-000			1 FPC, IMPRINTER IP フレキ		
17 MA2-6840-000	N	1	PAD, CONTACT コンタクト パット		
18 MA2-6663-000	N	1	CARRIAGE, IMPRINTER キャリッジ		
19 MA2-6664-000	N	1	LEVER, CARTRIDGE LICK カートリッジ ロック		
20 MA2-6693-000		1	SPRING, TORSION トーション バネ		
21 MG1-3525-000			1 HEAD ROLLER UNIT ヘッド ローラ ユニット		
22 RS1-1042-000			1 BUSHING ジクウケ (マル6xマル9)		
23 MS1-2459-000			1 SPRING, TENSION ヘッド ローラ バネ		
24 MF1-4210-000			1 ROLLER, FEEDING オクリ ローラ タングミ		
25 MF1-4209-000			1 ROLLER, PICK-UP キュウシ ローラ タングミ		
50 XB1-2300-405			4 SCREW, BH M3x4 バインド ビス M3 L4		
51 XB6-7300-609			1 SCREW, TP M3x6 ツバツキ ナベビス M3 L6		
52 XD2-1100-502			3 RING, E 5.0 キンテイ ワツシヤ E5. 0		
53 XD2-1100-642			1 RING, E 6.4 キンテイ ワツシヤ E6. 4		

FIGURE 320

FEED ASSEMBLY-3 搬送部-3

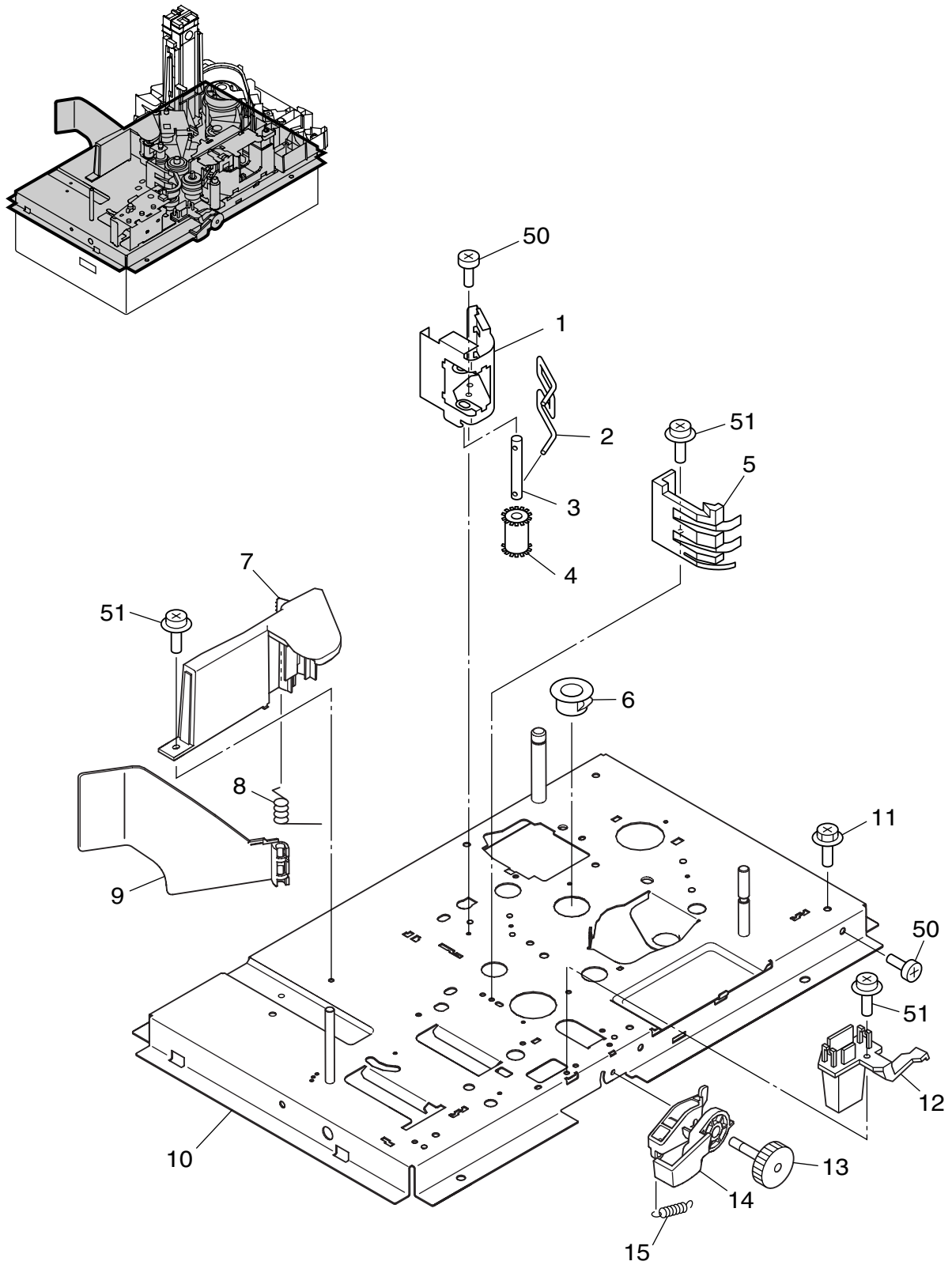


FIGURE & KEY NO.	PART NUMBER	RANK	QTY	DESCRIPTION	REMARKS
320 -	1 MA2-6647-000	N	1	GUIDE, SORTING UPPER ソート ガイド ウエ	
	2 MA2-6651-000		1	SPRING, FORMING, DELEVERY ハイン ボウ バネ	
	3 MA2-6650-000	N	1	SHAFT, FOLLOWER ROLLER ハイン ジュウドウ コロ ジク	
	4 MF1-4236-000		1	ROLLER, FOLLOWER DELIVERY ハイン ジュウドウ ローラ	
	5 MA2-6645-000	N	1	GUIDE, SEPARATION SUPPORT ブンリ ホジョ ガイド	
6	WT2-0256-000		1	BUCHING, CABLE ワンタツチ ブツシュ	
7	MF1-4273-000		1	COVER, DELIVERY ハイン カバー	
8	MA2-6655-000		1	SPRING, TORSION ハイン トーション バネ	
9	MA2-6654-000	N	1	PLATE, DELIVERY HOLD ハイン オサエ	
10	MF1-4222-000	N	1	PLATE, BACE, FEED ハンソウ パン	
11	XA9-0863-000		7	SCREW, HEX HEAD RS, M3x6 RS タイト M3 L6	
12	MA2-6642-000	N	1	GUIDE, CABLE タバセン ガイド	
13	MF1-4235-000	N	1	DIAL, ADJUSTING チョウセイ ダイヤル	
14	MA2-6623-000	N	1	LEVER, SEPARATION ヒブンリ レバー	
15	MS1-2458-000		1	SPRING, TENSION オクリ ローラ バネ	
50	XB1-2300-405		6	SCREW, BH M3x4 バインド ビス M3 L4	
51	XB6-7300-609		3	SCREW, TP M3x6 ツバツキ ナベビス M3 L6	

FIGURE 400

DRIVE ASSEMBLY-1 駆動部-1

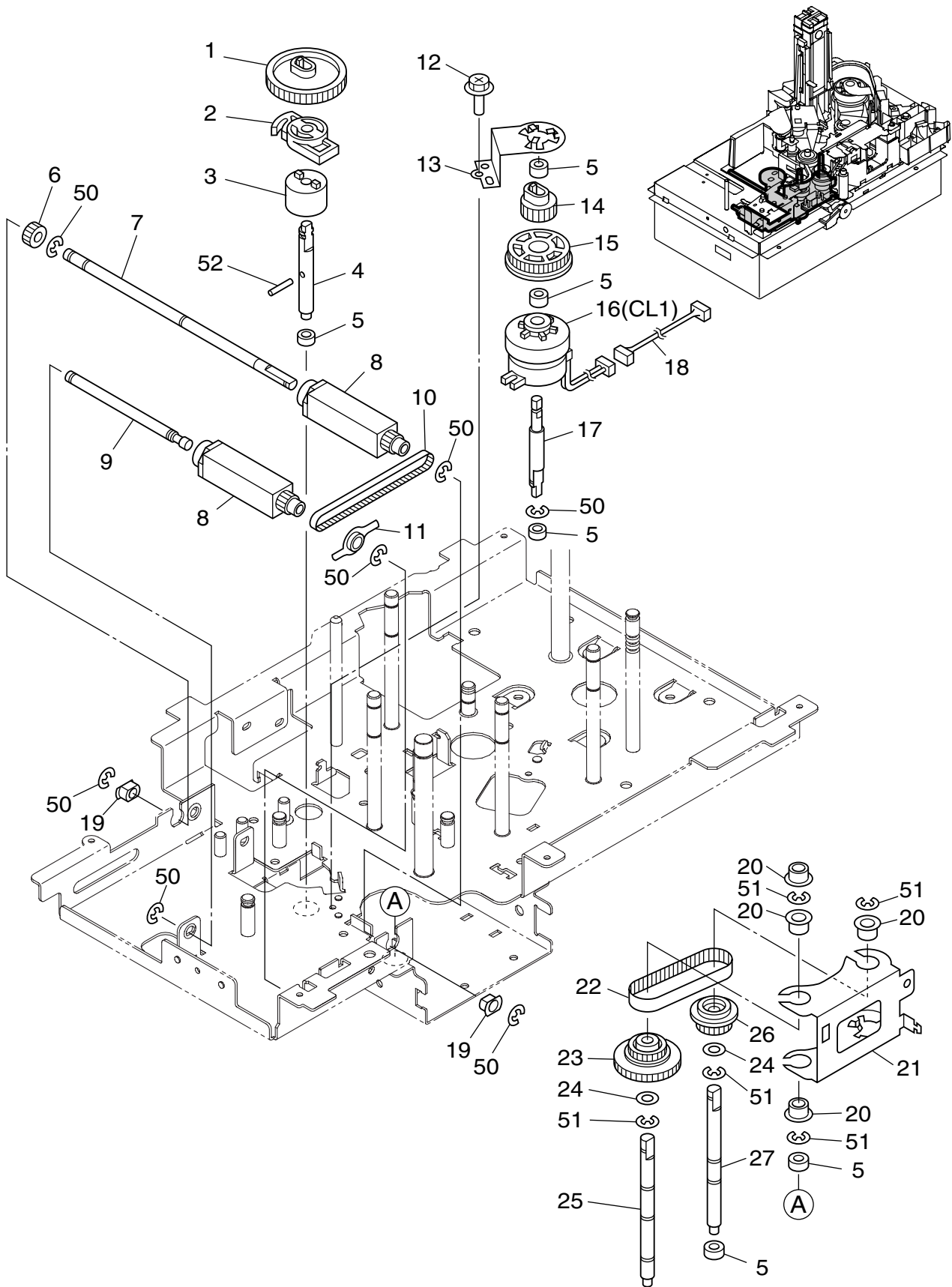


FIGURE & KEY NO.	PART NUMBER	RANK	QTY	DESCRIPTION	REMARKS
400 -	1 MS2-0060-000	N	1	GEAR, 59T アツ カイジョ クドウ ギア	
	2 MS2-0059-000		1	GEAR, 9T-60T アツ カイジョ ギア	
	3 XG9-0517-000		1	TORQUE LIMITER トルク リミッタ	
	4 MA2-6617-000		1	SHAFT, RELEASE GEAR アツ カイジョ ギア ジク	
	5 XG2-5009-305		6	BALL BEARING ベアリング	
6 MS2-0058-000	N	1	GEAR, 16T ジョグ ローラ ギア		
7 MA2-6614-000		1	SHAFT, JOG ROLLER L ジョグ ローラ ジク L		
8 MF1-4229-000		2	ROLLER, JOG ジョグ ローラ タングミ		
9 MA2-6615-000	N	1	SHAFT, JOG ROLLER S ジョグ ローラ ジク S		
10 XF2-1107-040	1	BELT, TIMING 70T タイミング ベルト S2M 70ハ			
11 MA2-6616-000	N	1	FLANGE, PULLEY プーリー フランジ		
12 XA9-0863-000	N	1	SCREW, HEX HEAD RS, M3x6 RS タイト M3 L6		
13 MA2-6610-000		1	PLATE, CLUTCH HOLD クラッチ オサエ イタ		
14 MS2-0054-000		1	GEAR, 18T キュウシ クラッチ ギア		
15 MS1-3172-000		1	PULLEY, 45T キュウシ プーリ 45		
16 MH7-5053-000		N	1	CLUTCH, EM キュウシ クラッチ	
17 MA2-6606-000	1		SHAFT, PICK-UP CLUTCH キュウシ クラッチ ジク		
18 MG1-3554-000	1		CABLE ASS'Y, CLUTCH クラッチ タバセン		
19 RS5-1021-000	2		BUSHING ジクウケ		
20 XG9-0464-000	4		BALL BEARING ベアリング		
21 MA2-6607-000	N	1	HOLDER, FEEDING ROLLER オクリ ローラ ホルダ		
22 XF2-1106-740		1	BELT, TIMING 67T タイミング ベルト		
23 MF1-4214-000	N	1	GEAR, PULLEY, 35T/28T キュウシ プーリ ギア		
24 XD9-0153-000		2	WASHER, SLIDE ポリ スライダー		
25 MA2-6609-000		1	SHAFT, PICK-UP ROLLER ピック ローラ ジク		
26 MF1-4215-000	N	1	PULLEY, 28T キュウシ プーリ		
27 MA2-6608-000		1	SHAFT, FEEDING ROLLER オクリ ローラ ジク		
50 XD2-1100-402		7	RING, E 4.0 キンテイ ワツシヤ E4		
51 XD2-1100-502		5	RING, E 5.0 キンテイ ワツシヤ E5		
52 XD3-2200-082		1	PIN, DOWEL 2x8 ヘイコウ ピン (2x8)		

FIGURE 410

DRIVE ASSEMBLY-2 駆動部-2

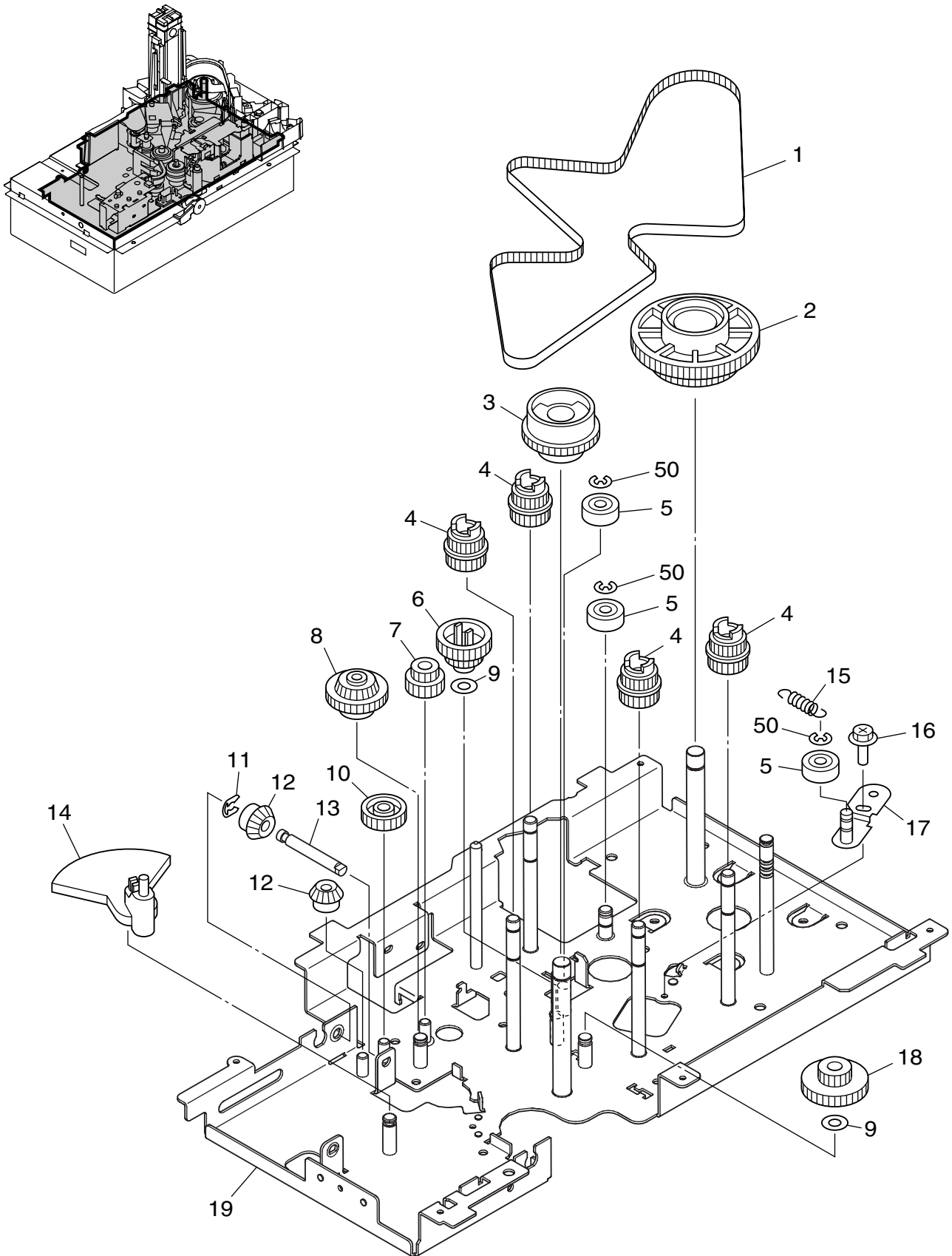


FIGURE & KEY NO.	PART NUMBER	RANK	QTY	DESCRIPTION	REMARKS
410 -	1		1	BELT, TIMING 319T タイミング ベルト	
	2		1	GEAR, PULLEY, 112T/63T ダイ ローラ プーリ ギア	
	3		1	GEAR, 54T ブンリ ローラ ギア	
	4		4	GEAR, PULLEY, 30T/28T ローラ プーリ ギア	
	5		3	BALL BEARING ベアリング	
	6		1	GEAR, STEP 48T/25T ダン ギア 48-25	
	7		1	GEAR, STEP 27T/18T ゲンソク ダン ギア	
	8		1	GEAR, STEP 42T/25T/25T 3ダン ギア 42-25	
	9		2	WASHER, SLIDE ポリスライダ-	
	10		1	GEAR, 30T アイドラ ギア 30	
	11		1	RETAINING RING ジュシ キンテイ	
	12		2	GEAR, 24T/18T カサバ ギア 24-18	
	13	N	1	SHAFT, GEAR カサバ ギア ジク	
	14		1	GEAR, ARM, 35T-144T リンク アーム ギア	
	15		1	SPRING, TENSION テンション バネ	
	16		1	SCREW, HEX HEAD RS, M3x6 RS タイト M3 L6	
	17	N	1	PLATE, TENSIONER テンショナー バン	
	18		1	GEAR, STEP 23T/45T ダン ギア 23-45	
	19	N	1	PLATE, BASE, DRIVE クドウ バンキン	
	50		3	RING, E 5.0 キンテイ ワツシヤ E5	

FIGURE 420

DRIVE ASSEMBLY-3 駆動部-3

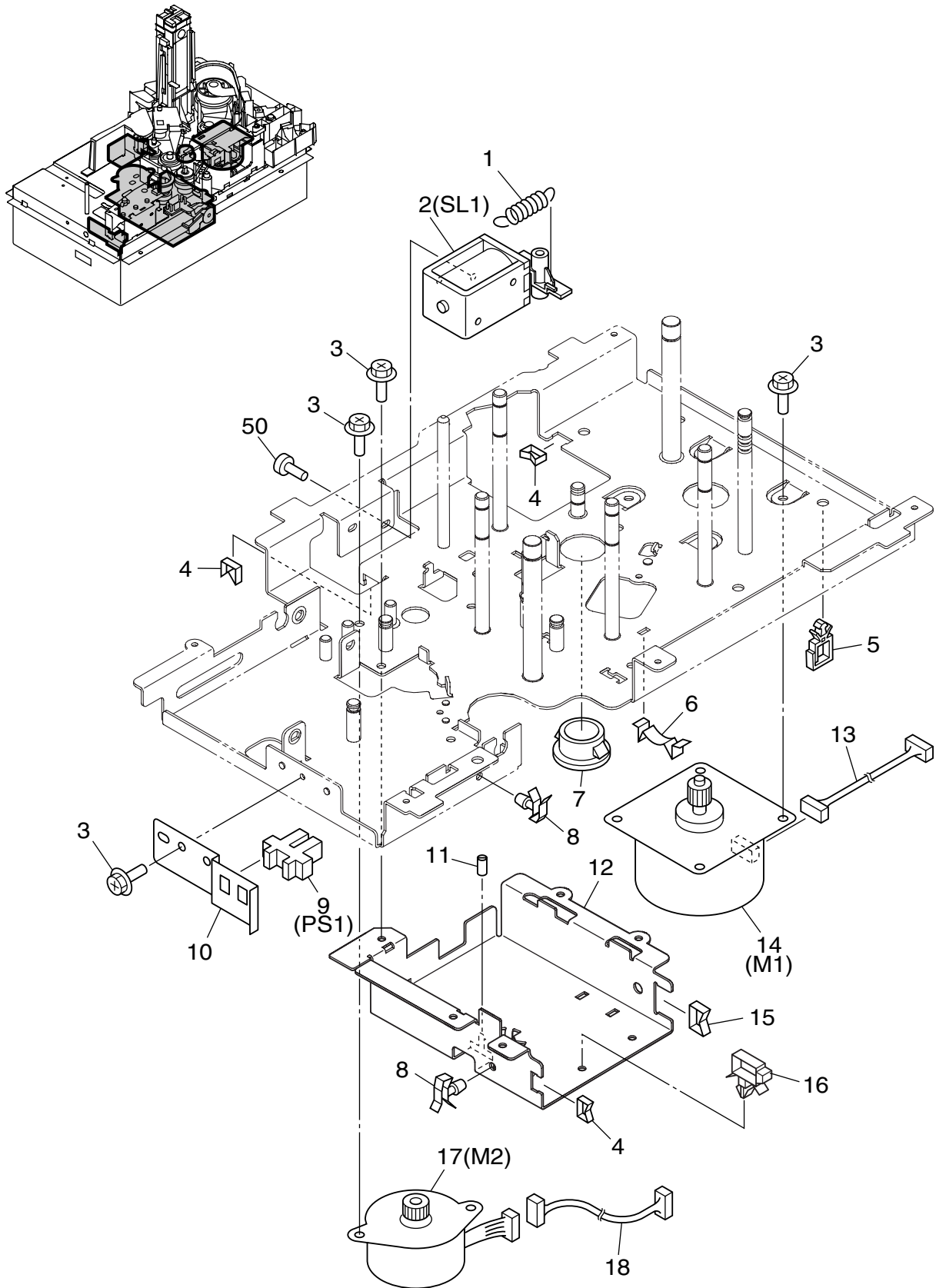


FIGURE & KEY NO.	PART NUMBER	RANK	QTY	DESCRIPTION	REMARKS
420 -	1 MS1-2413-000		1	SPRING, TENSION ピックアップ バネ	
	2 MF1-4221-000		1	SOLENOID, DC フラツバ レンケツ ソレノイド	
	3 XA9-0863-000		11	SCREW, HEX HEAD RS, M3x6 RS タイト M3 L6	
	4 WT2-5056-000		3	CLAMP, CABLE エツジ サドル	
	5 WT2-0238-000		9	CLAMP, CABLE ワイヤー サドル	
6	WT2-5680-000		3	CLAMP, CABLE フラット クランプ	
7	WT2-0256-000		1	BUCHING, CABLE ワンタッチ プツシュ	
8	WT2-0507-000		4	CLAMP, CABLE ヨコガタ クランプ	
9	FH7-7394-000		1	PHOTO-INTERRUPTER フォト インタラプタ	
10	MA2-6706-000	N	1	PLATE, SENSOR センサ バンキン	
11	MA2-4533-000	N	1	TUBE チューブ	
12	MA2-6605-000	N	1	MOUNT, CLUTCH クラッチ マウント	
13	MG1-3549-000		1	CABEL ASS'Y, MOTOR ハンソウ モーター タバセン	
14	MF1-4213-000		1	MOTOR, DC BRUSHLESS ハンソウ モータ	
15	WT2-0204-000		1	CLIP, CABLE エツジ サドル	
16	WT2-5677-000		2	CLAMP, CABLE ワイヤー サドル	
17	RH7-1278-000		1	MOTOR, STEPPING ジョガー モーター	
18	MG1-3555-000		1	CABLE ASS'Y, JOGGER ジョガー モーター タバセン	
50	XB1-2300-405		2	SCREW, BH M3x4 バインド ビス M3 L4	

FIGURE 500

BOTTOM COVER ASSEMBLY 底カバー部

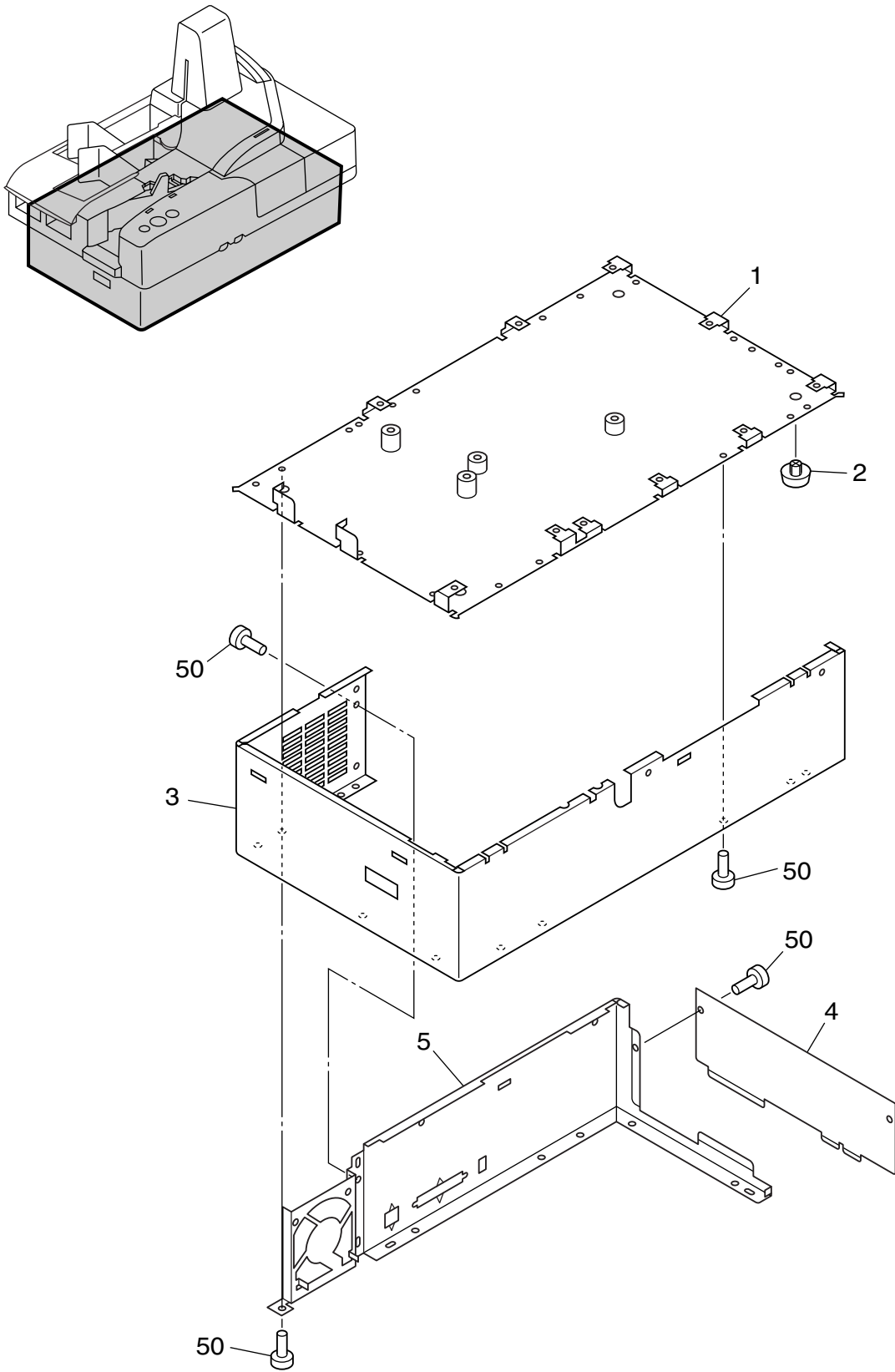


FIGURE & KEY NO.	PART NUMBER	RANK	QTY	DESCRIPTION	REMARKS
500 -	1 MF1-4277-000	N	1	PLATE, BOTTOM ソコイタ	
	2 XH9-0059-000	N	4	FOOT ゴム アシ	
	3 MF1-4234-000		1	PALTE, LOWER FRONT カブ ソクバン マエ	
	4 MA2-6687-000		1	PLATE, MAINTENANCE メンテ バン	
	5 MA2-6669-000		1	PLATE, SIDE REAR カブ ソクバン ウシロ	
50	XB1-2300-405		16	SCREW, BH M3x4 バインド ビス M3 L4	

FIGURE 600

ELECTRICAL COMPONENTS 電装部

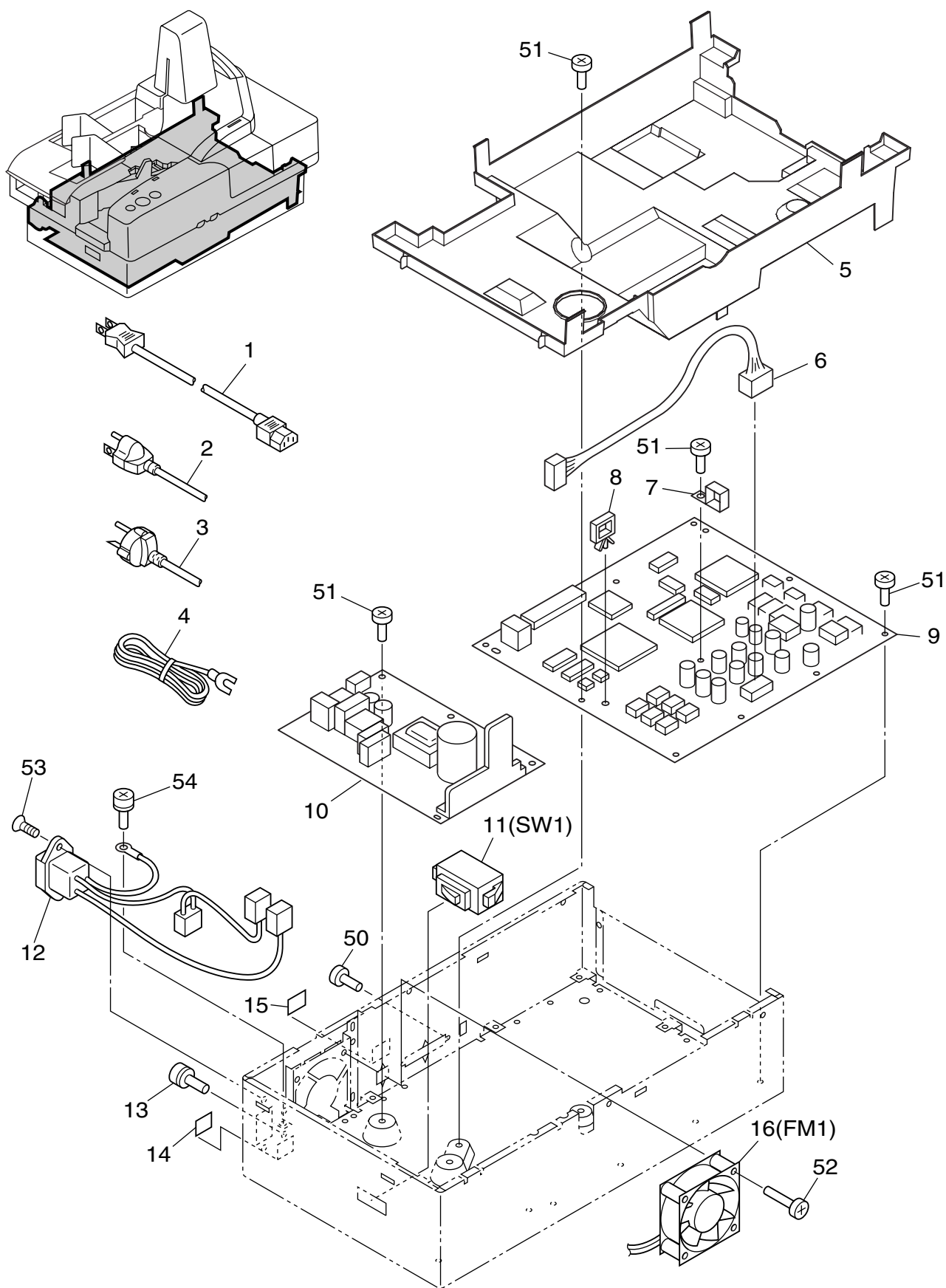


FIGURE & KEY NO.	PART NUMBER	RANK	QTY	DESCRIPTION	REMARKS
600 -	1 RH9-1015-020	N	1	POWER CORD デンゲン コード 100V	100V
	2 RH2-5145-020		1	POWER CORD デンゲン コード 120V	120V
	3 RH2-5116-030		1	POWER CORD デンゲン コード 230V	220-240V
	4 FH2-5006-030		1	CORD, GROUNDING アース コード	100V
	5 MA2-6708-000		1	COVER, PROTECTION ホゴ カバー	
6	MG1-3559-000		1	CABLE ASS'Y, DC POWER デンゲン タバセン	
7	WT2-0493-000		1	CLAMP, CABLE タバセン オサエ	
8	WT2-0317-000		1	CLAMP, CABLE ワイヤー サドル (S)	
9	MG1-3557-000		1	PCB ASS'Y, CONTROL DCON PCB	
10	MH3-2058-000		1	PCB ASS'Y, POWER デンゲン	
11	MH7-6010-000	N	1	SWITCH, POWER シーソー スイッチ	
12	MG1-3558-000		1	CABLE ASS'Y, AC INLET AC インレット クミタテ	
13	FA9-2113-000		1	SCREW, W/T-WASHER, M4x8 キクザツキ バインド ビス M4 L8	
14	MS1-8631-000		1	LABEL, PE PE シール	
15	ME1-0023-000		1	LABEL, GROUNDING アース セツゾク チュウイ ラベル (S)	
16	MG1-2982-000		1	FAN ファン	
50	XB1-2250-405		2	SCREW, BH M2.5x4 バインド ビス M2.5 L4	
51	XB1-2300-605		14	SCREW, BH M3x6 バインド ビス M3 L6	
52	XB1-2302-505		1	SCREW, BH M3x25 バインド ビス M3 L25	
53	XB1-3300-605		2	SCREW, FLAT HEAD M3x6 サラビス M3 L6	
54	XB2-4400-605		1	SCREW, PH W/W-WASHER M4x6 バネヒラザツキ ビス M4 L6	

NUMERICAL INDEX-1

部品索引表-1

PART NO.	FIGURE & KEY NUMBER	Q'TY	PART NO.	FIGURE & KEY NUMBER	Q'TY	PART NO.	FIGURE & KEY NUMBER	Q'TY
FA3-8727-000	410-11	1	↓	320-09	1	MF1-4209-000	310-25	1
			MA2-6655-000	100-11	1	MF1-4210-000	310-24	1
FA9-2113-000	600-13	1	↓	320-08	1	MF1-4212-000	410-19	1
			MA2-6660-000	200-04	1	MF1-4213-000	420-14	1
FH2-5006-030	600-04	1	MA2-6661-000	200-05	1	MF1-4214-000	400-23	1
			MA2-6663-000	310-18	1	MF1-4215-000	400-26	1
FH7-7394-000	420-09	1	MA2-6664-000	310-19	1	MF1-4216-000	410-04	4
			MA2-6669-000	500-05	1	MF1-4217-000	410-02	1
MA2-4533-000	420-11	1	MA2-6670-000	220-08	1	MF1-4218-000	410-03	1
MA2-5545-000	210-10	1	MA2-6671-000	220-05	1	MF1-4219-000	410-17	1
MA2-6513-000	100-03	1	MA2-6672-000	220-07	1	MF1-4221-000	420-02	1
MA2-6605-000	420-12	1	MA2-6674-000	220-02	2	MF1-4222-000	320-10	1
MA2-6606-000	400-17	1	MA2-6675-000	220-03	2	MF1-4224-000	310-11	1
MA2-6607-000	400-21	1	MA2-6677-000	100-15	1	MF1-4226-000	310-05	1
MA2-6608-000	400-27	1	MA2-6678-000	100-16	1	MF1-4227-000	310-10	2
MA2-6609-000	400-25	1	MA2-6679-000	100-17	1	MF1-4228-000	300-08	1
MA2-6610-000	400-13	1	MA2-6680-000	300-01	1	MF1-4229-000	400-08	2
MA2-6614-000	400-07	1	MA2-6681-000	100-09	1	MF1-4232-000	210-12	1
MA2-6615-000	400-09	1	MA2-6682-000	100-08	1	MF1-4233-000	310-01	1
MA2-6616-000	400-11	1	MA2-6683-000	100-06	1	MF1-4234-000	500-03	1
MA2-6617-000	400-04	1	MA2-6684-000	100-04	1	MF1-4235-000	320-13	1
MA2-6618-000	410-13	1	MA2-6687-000	500-04	1	MF1-4236-000	200-11	1
MA2-6621-000	310-06	1	MA2-6690-000	220-04	1	↓	320-04	1
MA2-6623-000	320-14	1	MA2-6693-000	310-20	1	MF1-4237-000	210-15	2
MA2-6628-000	300-04	1	MA2-6694-000	200-07	1	↓	220-01	2
MA2-6633-000	210-16	1	MA2-6695-000	200-08	1	MF1-4238-000	100-02	1
MA2-6635-000	210-13	2	MA2-6696-000	200-03	1	MF1-4272-000	100-07	1
MA2-6636-000	210-05	1	MA2-6697-000	200-09	1	MF1-4273-000	320-07	1
MA2-6637-000	210-02	1	MA2-6698-000	200-14	1	MF1-4277-000	500-01	1
MA2-6638-000	210-07	1	MA2-6700-000	200-10	1			
MA2-6640-000	210-09	1	MA2-6704-000	210-11	1	MG1-2982-000	600-16	1
MA2-6641-000	210-08	1	MA2-6706-000	420-10	1	MG1-3431-000	310-08	1
MA2-6642-000	320-12	1	MA2-6707-000	100-05	1	MG1-3525-000	310-21	1
MA2-6643-000	100-14	1	MA2-6708-000	600-05	1	MG1-3528-000	300-09	1
MA2-6644-000	100-13	1	MA2-6712-000	100-10	1	MG1-3529-000	300-03	1
MA2-6645-000	320-05	1	MA2-6802-000	200-06	1	MG1-3530-000	310-12	1
MA2-6646-020	310-13	1	↓	210-06	1	MG1-3532-000	310-04	1
MA2-6647-000	320-01	1	MA2-6840-000	310-17	1	MG1-3533-000	200-15	1
MA2-6650-000	320-03	1	MA2-6841-000	310-15	1	↓	310-02	1
MA2-6651-000	320-02	1				MG1-3535-000	200-01	1
MA2-6652-000	310-07	1	ME1-0023-000	600-15	1	MG1-3536-000	200-16	1
MA2-6654-000	100-12	1				MG1-3545-000	210-01	1

NUMERICAL INDEX-2

部品索引表-2

PART NO.	FIGURE & KEY NUMBER	Q'TY	PART NO.	FIGURE & KEY NUMBER	Q'TY	PART NO.	FIGURE & KEY NUMBER	Q'TY
MG1-3547-000	210-04	1	MS2-0060-000	400-01	1	↓	310-50	4
MG1-3549-000	420-13	1	MS2-0061-000	410-07	1	↓	320-50	6
MG1-3550-000	100-01	1	MS2-0062-000	410-08	1	↓	420-50	2
MG1-3551-000	310-09	1	MS2-0063-000	410-10	1	↓	500-50	16
MG1-3552-000	300-06	1	MS2-0064-000	410-12	2	XB1-2300-605	210-51	3
MG1-3553-000	300-02	1	MS2-0065-000	410-14	1	↓	600-51	14
MG1-3554-000	400-18	1				XB1-2302-505	600-52	1
MG1-3555-000	420-18	1	RH2-5116-030	600-03	1	XB1-3300-605	100-51	1
MG1-3557-000	600-09	1	RH2-5145-020	600-02	1	↓	600-53	2
MG1-3558-000	600-12	1						
MG1-3559-000	600-06	1	RH7-1278-000	420-17	1	XB2-4400-605	600-54	1
MG1-8254-000	200-02	1				XB2-8300-605	210-52	1
MG1-8255-000	200-12	1	RH9-1015-020	600-01	1			
						XB4-7300-809	200-50	3
MH1-0655-000	310-16	1	RS1-1042-000	310-22	1	↓	210-53	3
						↓	220-50	2
MH2-5315-000	200-17	1	RS5-1021-000	310-14	1			
MH2-5316-000	200-18	1	↓	400-19	2	XB6-7300-609	100-52	1
						↓	200-51	1
MH3-2058-000	600-10	1	WT2-0204-000	420-15	1	↓	310-51	1
			WT2-0238-000	420-05	9	↓	320-51	3
MH7-5037-000	300-07	1	WT2-0256-000	320-06	1			
MH7-5053-000	400-16	1	↓	420-07	1	XD2-1100-322	210-54	2
MH7-6010-000	600-11	1	WT2-0317-000	600-08	1	XD2-1100-402	400-50	7
			WT2-0493-000	600-07	1	XD2-1100-502	310-52	3
MS1-2413-000	420-01	1	WT2-0507-000	300-10	1	↓	400-51	5
MS1-2458-000	320-15	1	↓	420-08	4	↓	410-50	3
MS1-2459-000	310-23	1	WT2-5056-000	310-03	1	XD2-1100-642	210-55	1
MS1-2460-000	210-14	4	↓	420-04	3	↓	220-51	1
MS1-2461-000	210-03	1	WT2-5057-000	200-19	1	↓	310-53	1
MS1-2465-000	220-06	1	WT2-5677-000	420-16	2			
MS1-2466-000	300-05	1	WT2-5680-000	420-06	3	XD3-1300-082	300-51	1
MS1-2467-000	200-13	1				XD3-2200-082	400-52	1
MS1-2468-000	410-15	1	XA9-0863-000	320-11	7			
MS1-3172-000	400-15	1	↓	400-12	1	XD9-0153-000	400-24	2
MS1-8631-000	600-14	1	↓	410-16	1	↓	410-09	2
			↓	420-03	11			
MS2-0054-000	400-14	1				XF2-1106-740	400-22	1
MS2-0056-000	410-18	1	XB1-2200-405	210-50	1	XF2-1107-040	400-10	1
MS2-0057-000	410-06	1	XB1-2250-405	600-50	2	XF2-1131-940	410-01	1
MS2-0058-000	400-06	1	XB1-2300-405	100-50	3			
MS2-0059-000	400-02	1	↓	300-50	10	XG2-5009-305	400-05	6

NUMERICAL INDEX-3
部品索引表-3

PART NO.	FIGURE & KEY NUMBER	Q'TY	PART NO.	FIGURE & KEY NUMBER	Q'TY	PART NO.	FIGURE & KEY NUMBER	Q'TY
XG3-6017-605	410-05	3						
XG9-0464-000	400-20	4						
XG9-0517-000	400-03	1						
XH9-0059-000	500-02	4						

〒369-1892

埼玉県秩父市下影森1248番地

キヤノン電子株式会社

品質保証部 品質推進課

2003年 9月 第1版発行

Prepared by

QUALITY ASSURANCE CENTER

CANON ELECTRONICS INC.

1248 Shimokagemori, Chichibu-shi, Saitama 369-1892, Japan

FIRST EDITION (SEPT. 2003)

Canon